

# Basin drain/ Toma de fondo

**B**asin drain are installed during construction at the bottom of the basin or fountain of the architectural water feature for **drainage purposes or for the aspiration of the pump unit.**

Basin drain can have 2" F or 3" F brass grates or a 2" screw cap. Intakes with caps can be used for the assembly of an adjustable overflow to maintain the water level of architectural water features. These can be disassembled when it is necessary to empty the water fountain.

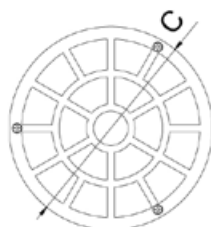
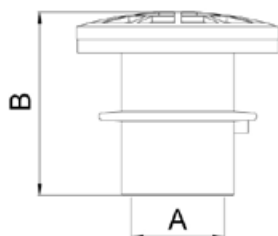
**L**as tomas de fondo van empotradas en la obra civil en el fondo del vaso o pileta ornamental de la fuente de agua para **desagüe de ésta o aspiración del grupo de bombeo.**

Las tomas de fondo pueden ser con rejilla de latón en 2" H ó 3" H o con tapón roscado de 2". Las tomas con tapón se pueden usar para montar un rebosadero regulable que mantenga el nivel de agua de la fuente ornamental y desmontarlo cuando se quiera vaciar ésta.

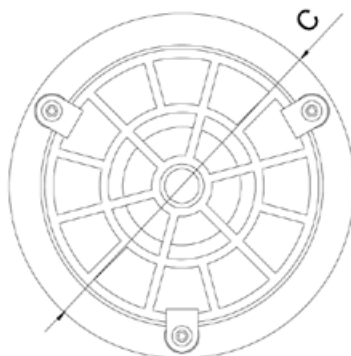
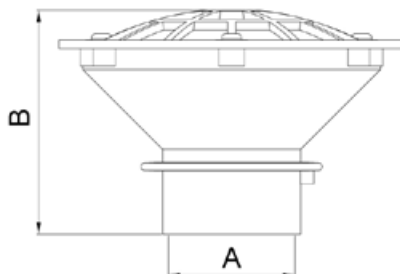
**ON STOCK**



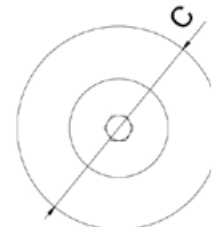
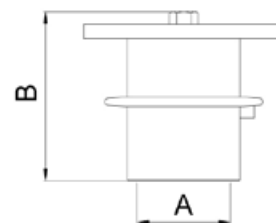
F7462001



F7463002



F7482003



Reference/ Referencia	F7462001	F7463002	F7482003
Connection/ Conexión A BSP	G 2" F/ H	G 3" F/ H	G 2" F/ H
Length/ Longitud B (mm)	118	156	110
Length/ Longitud C (mm)	Ø132	Ø240	Ø132
Weight/ Peso (g)	1,93	4,50	2,50
Material/ Material		Brass/ Latón	